

CARATTERISTICHE E DOTAZIONE TECNICA DI BASE

“Teatro delle Muse”

Pineta di Laives (Bz)



Teatro delle Muse
Via Dolomiti, 23
39055 Pineta di Laives (BZ)

www.teatrodellemusepineta.it

Tel. 0471 952650
Cell. 366 6606396
Email. info@teatrodellemusepineta.it

SCHEDA TECNICA TEATRO

Camerini

N° 2 a lato del palco con specchi illuminati, lavabo, una doccia, 2 bagni, atrio centrale per deposito materiale scenico, citofono per collegamento con la regia.

Palco:

In legno. Luci blu di servizio e 2 neon. Scala palco – platea. Citofono per collegamento con regia. Quadratura nera con fondale e 3 quinte su ogni lato, 6 arlecchini neri su tiri mobili. Sipario rosso con comando elettrico direttamente sul palco. Apertura verso l'alto.

Boccascena larghezza 6m, con proscenio, profondità ~8.30m, altezza utile fino ai tiri 3,4m

Sala

210 posti a sedere. Prese 220V alle pareti.

Tiri Scenici

N°15 manuali con funi, uno motorizzato elettrificato con 16 prese CEE 220V con comando a lato del palco. N°1 americana in sala, motorizzata elettrificata, con 16 prese CEE 220V con comando a lato del palco.

Sala Regia

Dietro i posti a sedere con visione diretta su tutta la sala e del palco. N°8 prese 220V. Controllo luci sala e impianto di condizionamento. Citofono per collegamento palco e camerini.

Luci Di Scena

- Americana di sala
 - 5 Sagomatori con lampada a incandescenza da 1kw
 - 6 BT-THEATRE 200TW - LED Theater spot 200 W (Briteq)
- 1° Americana di palco
 - 6 BT-THEATRE 50WW Black - Spot teatrale a LED 50W (Briteq)
- 2° Americana di palco:
 - 4 PC con lampada a incandescenza da 500 watt
- 3° Americana di palco:
 - 4 Colorado 1 Quad Zoom Tour – Chauvet
- Banco luci
 - ChamSys - MagicQ Mini Wing

DOTAZIONE SALA REGIA

(PC – Laptop Asus)

CONSOLE LUCI - Adb Tango 48



- Manuale
- 48 canali
- Alimentazione 230V
- Ritorni dimmer sul palco
- Dimensioni 815x315mm (h 30-118mm)
- Peso 9kg

MIXER AUDIO - Target C-Series 10-2



- 6 canali stereofonici
- Due case Boose bordo palco (a soffitto)
- 4 ritorni microfonici palco

CD PLAYER – Sony CDP-XE270 B



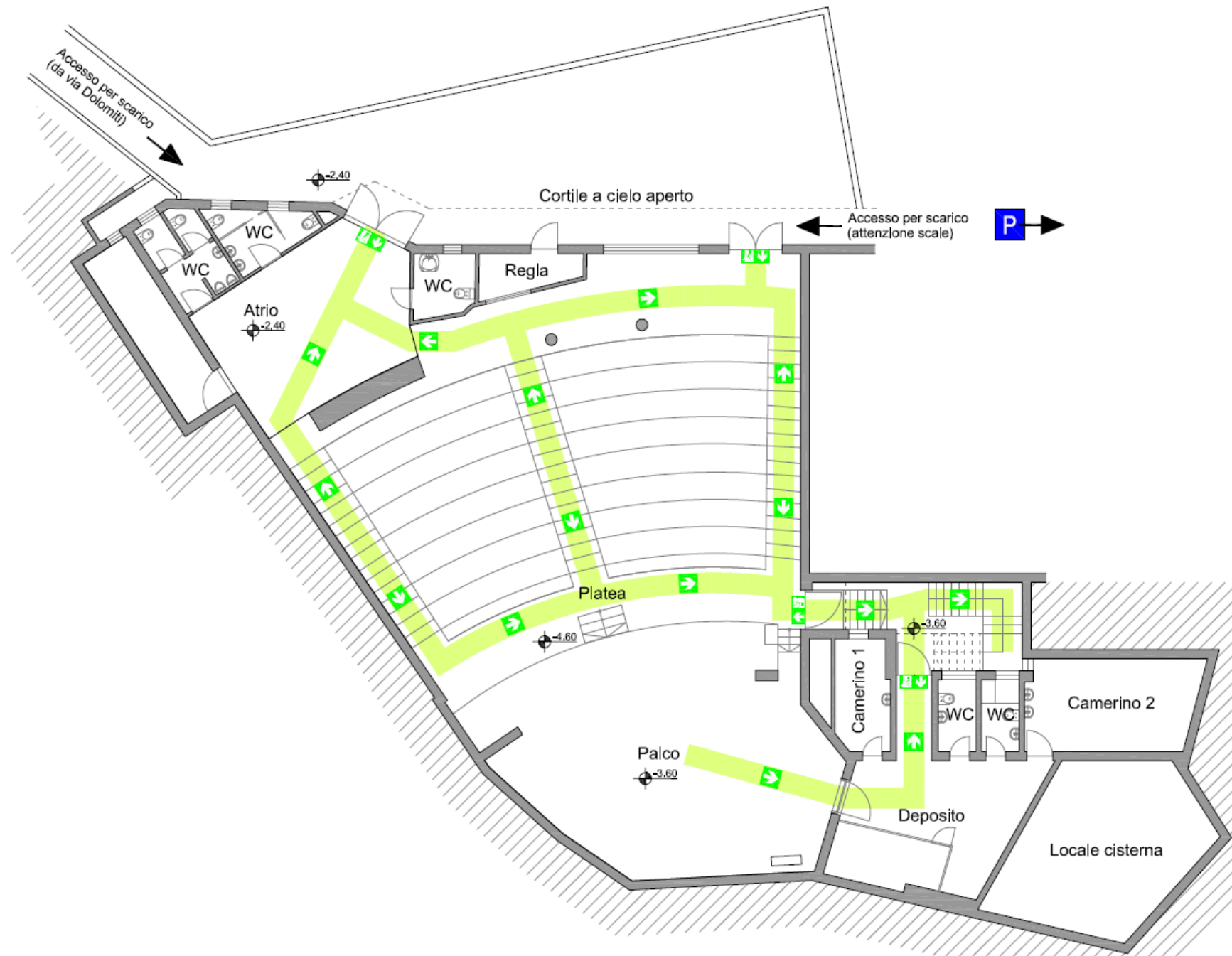
- Tipo dispositivo: Lettore CD HiFi
- Convertitore Audio D/A: H-Pulse
- Porte I/O: CD Stereo out Digital Out for MD/DAT
- Dimensioni 430x290mm (h 95mm)
- Peso 3,2kg
- Alimentazione 230V

CONTROLLER LUCI – ChamSys Magiq Mini Wing

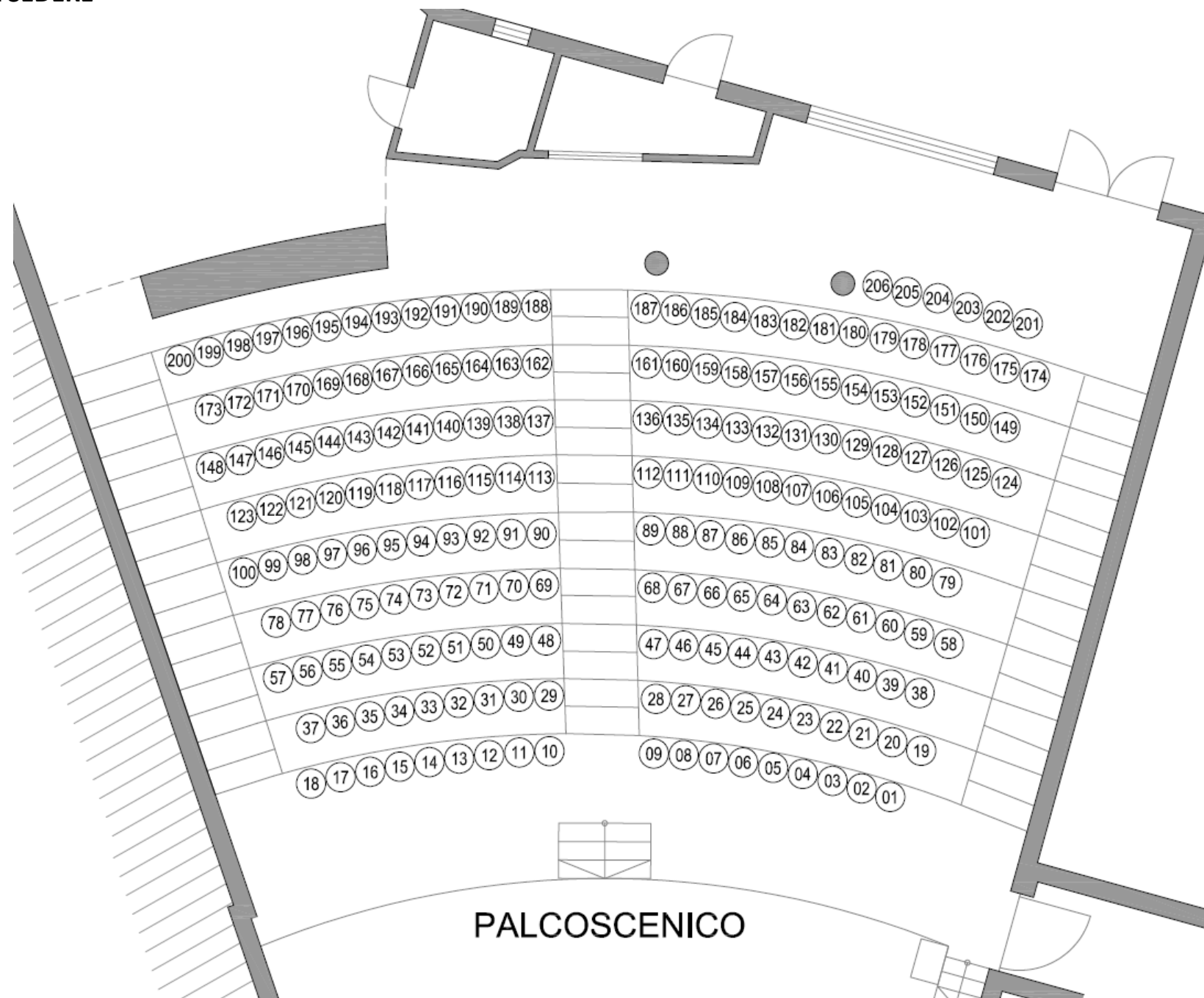


- Connessione USB a PC
- 10 fader e pulsanti di riproduzione
- Uscita DMX diretta
- Porte DMX512 dirette: 1
- Alimentazione: alimentatore USB
- Dimensioni: 260x184mm (h 50mm)
- Peso: 2 kg

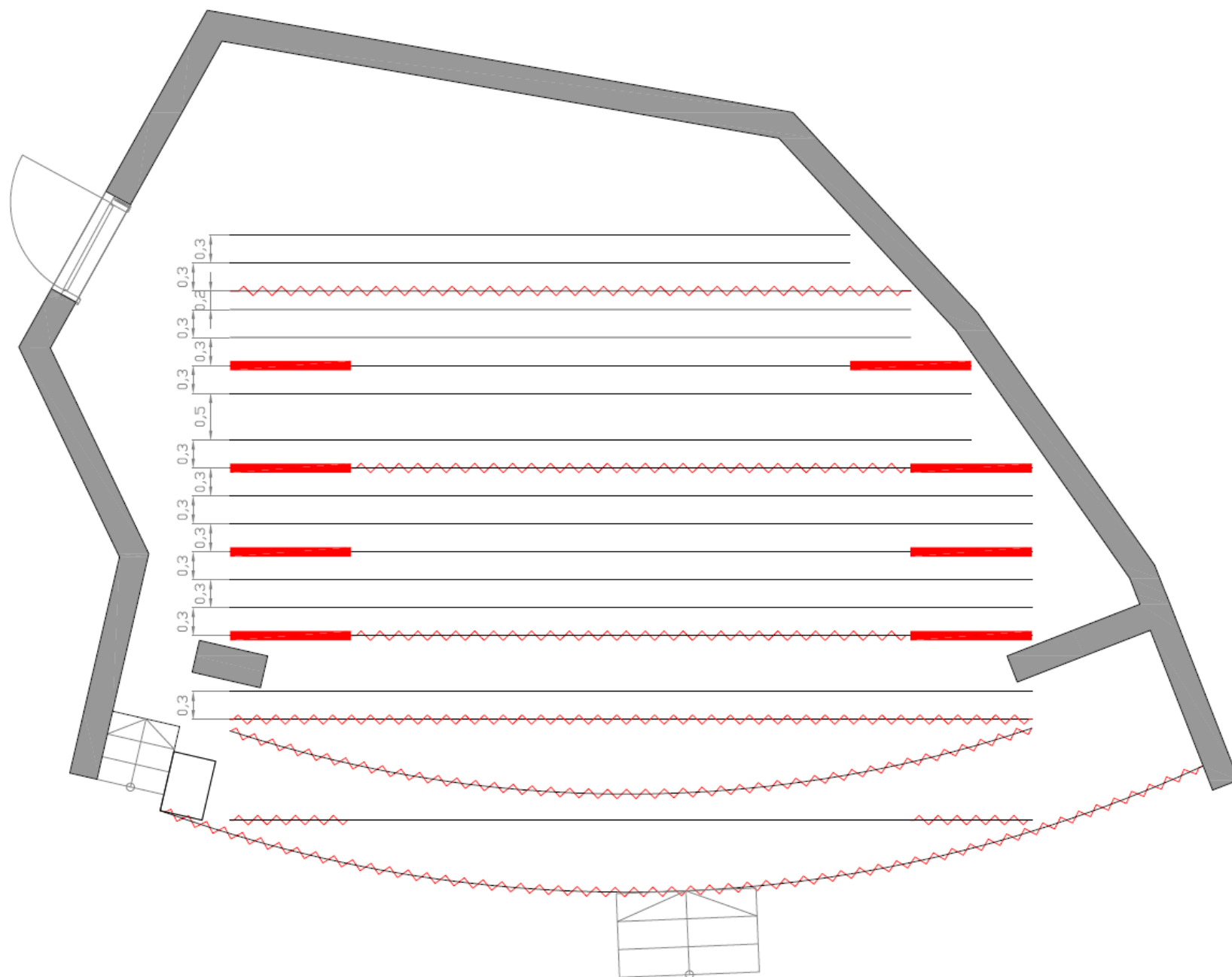
PLANIMETRIA GENERALE



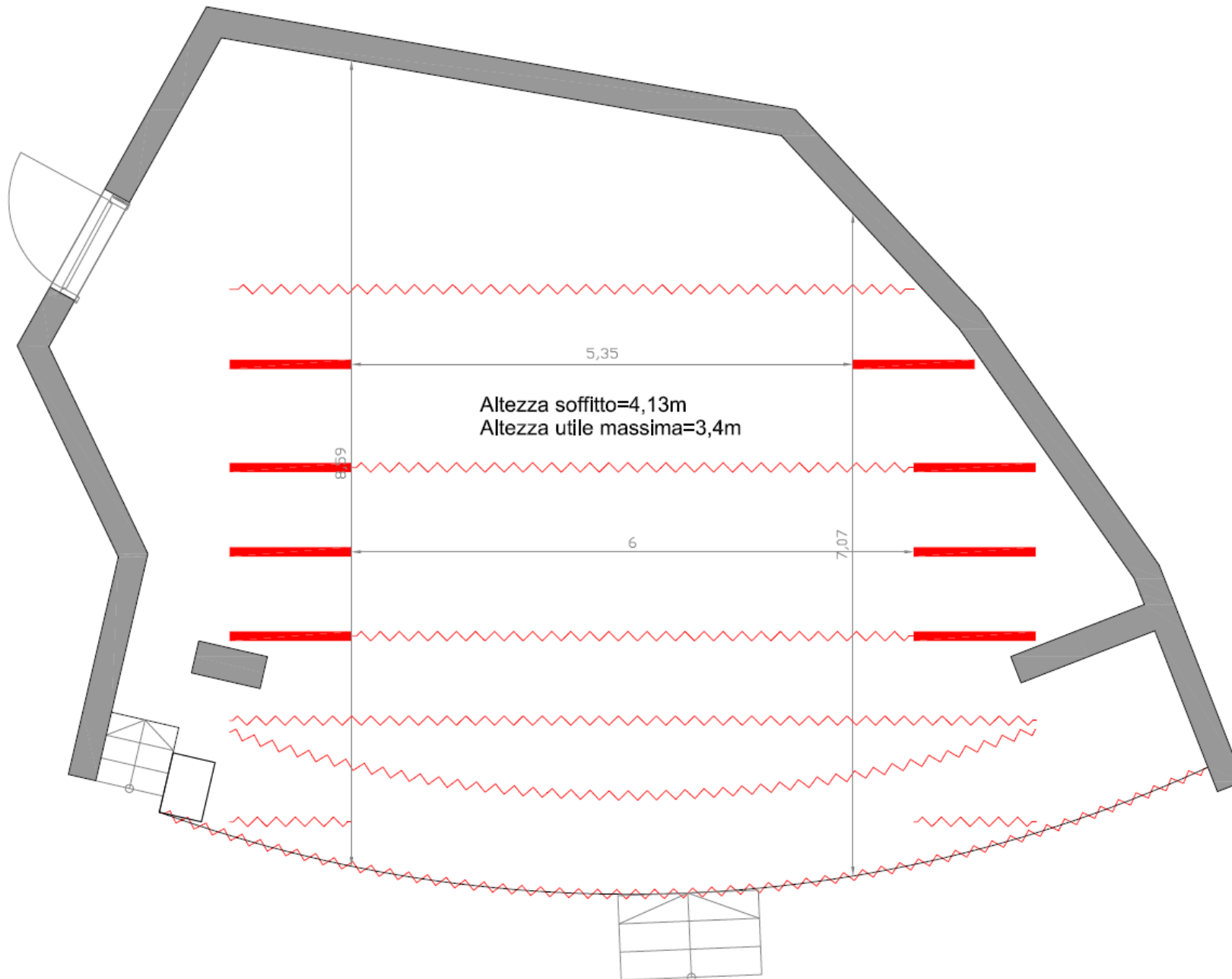
POSTI A SEDERE



POSIZIONE QUINTA

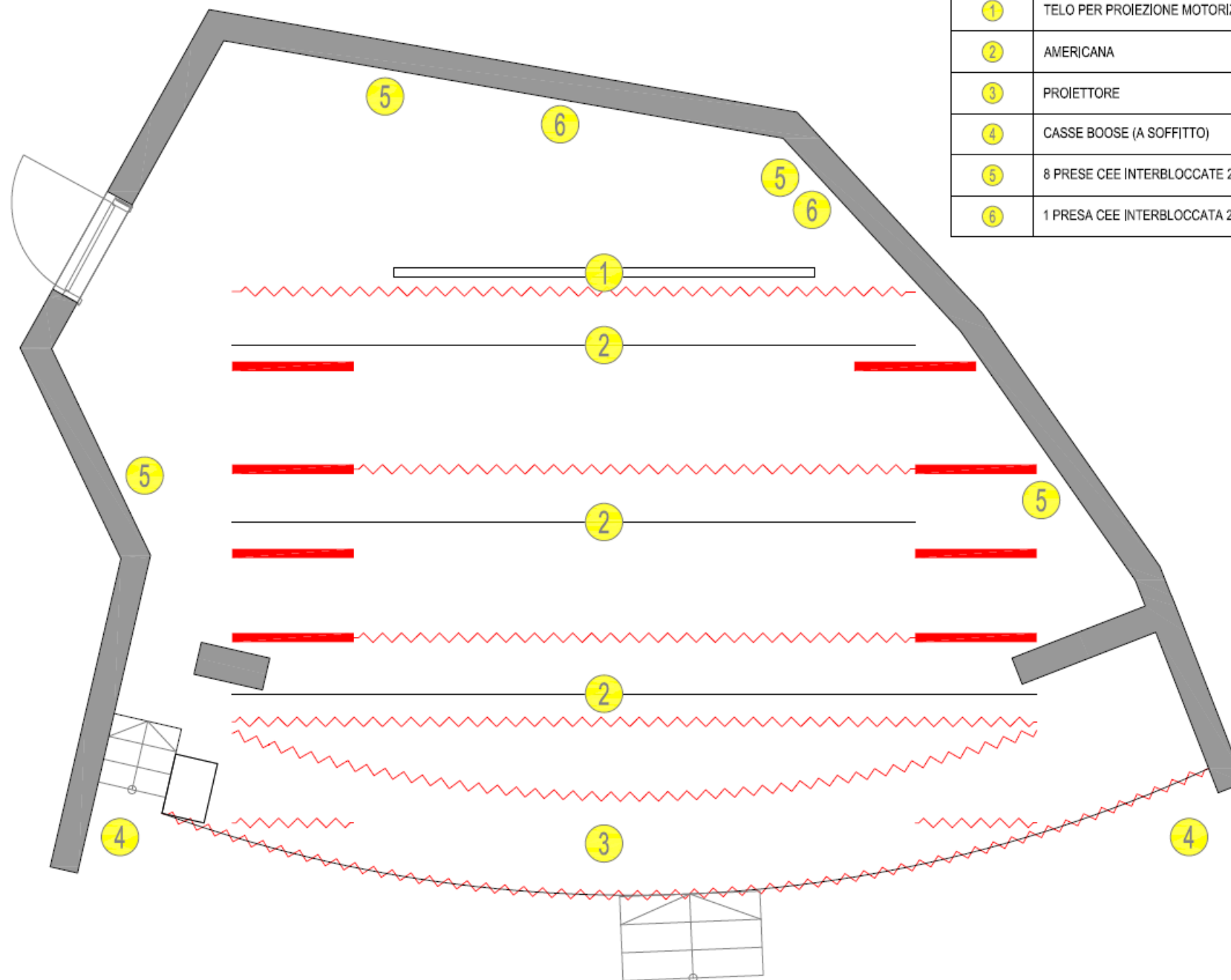


DIMENSIONE PALCOSCENICO



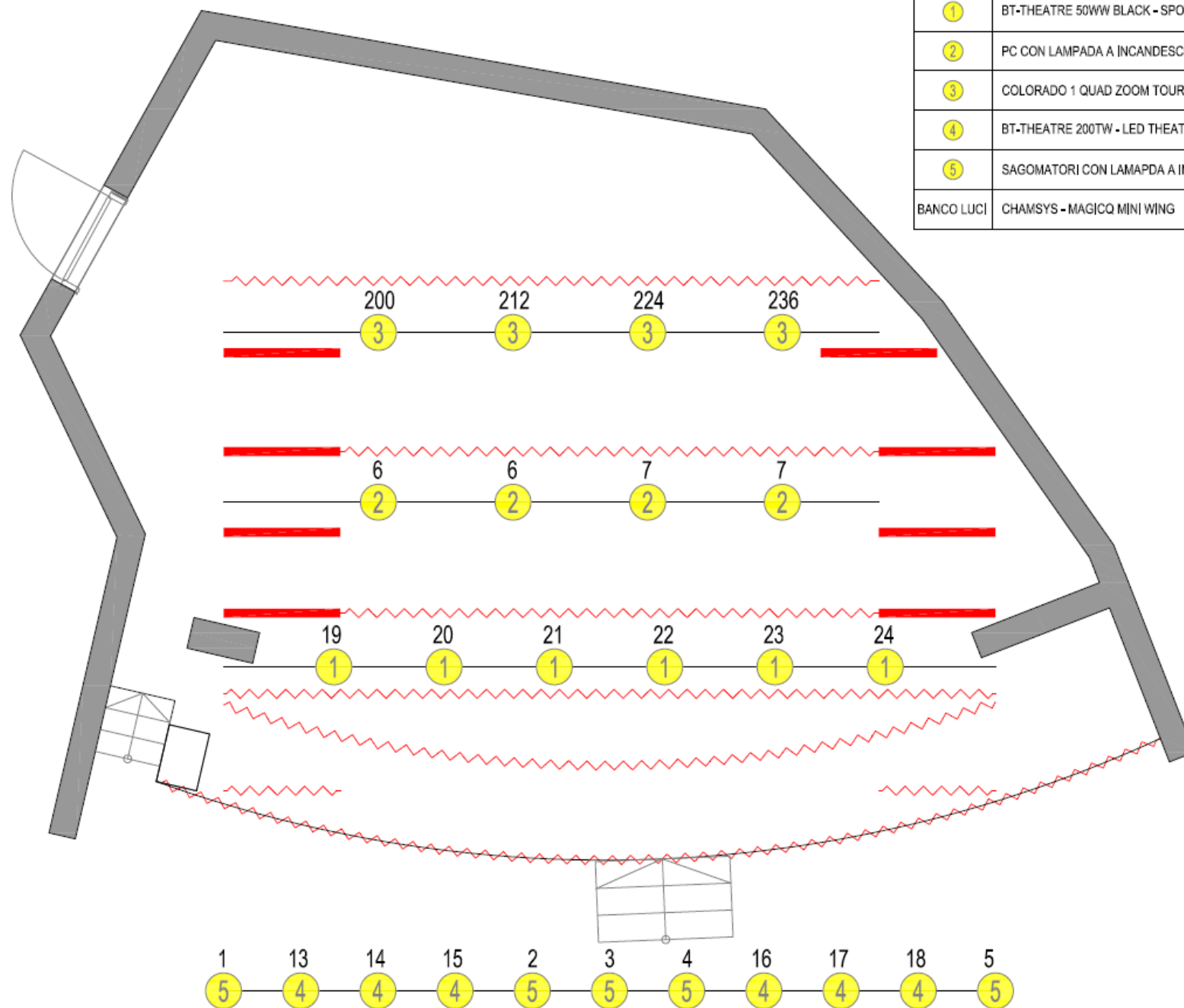
DOTAZIONE PALCOSCENICO

①	TELO PER PROIEZIONE MOTORIZZATO L4,5 x H3,5
②	AMERICANA
③	PROIETTORE
④	CASSE BOOSE (A SOFFITTO)
⑤	8 PRESE CEE INTERBLOCCATE 2P+T (16A-220V) (NEL QUADRO)
⑥	1 PRESA CEE INTERBLOCCATA 2P+T (16A-220V) (A PARETE)

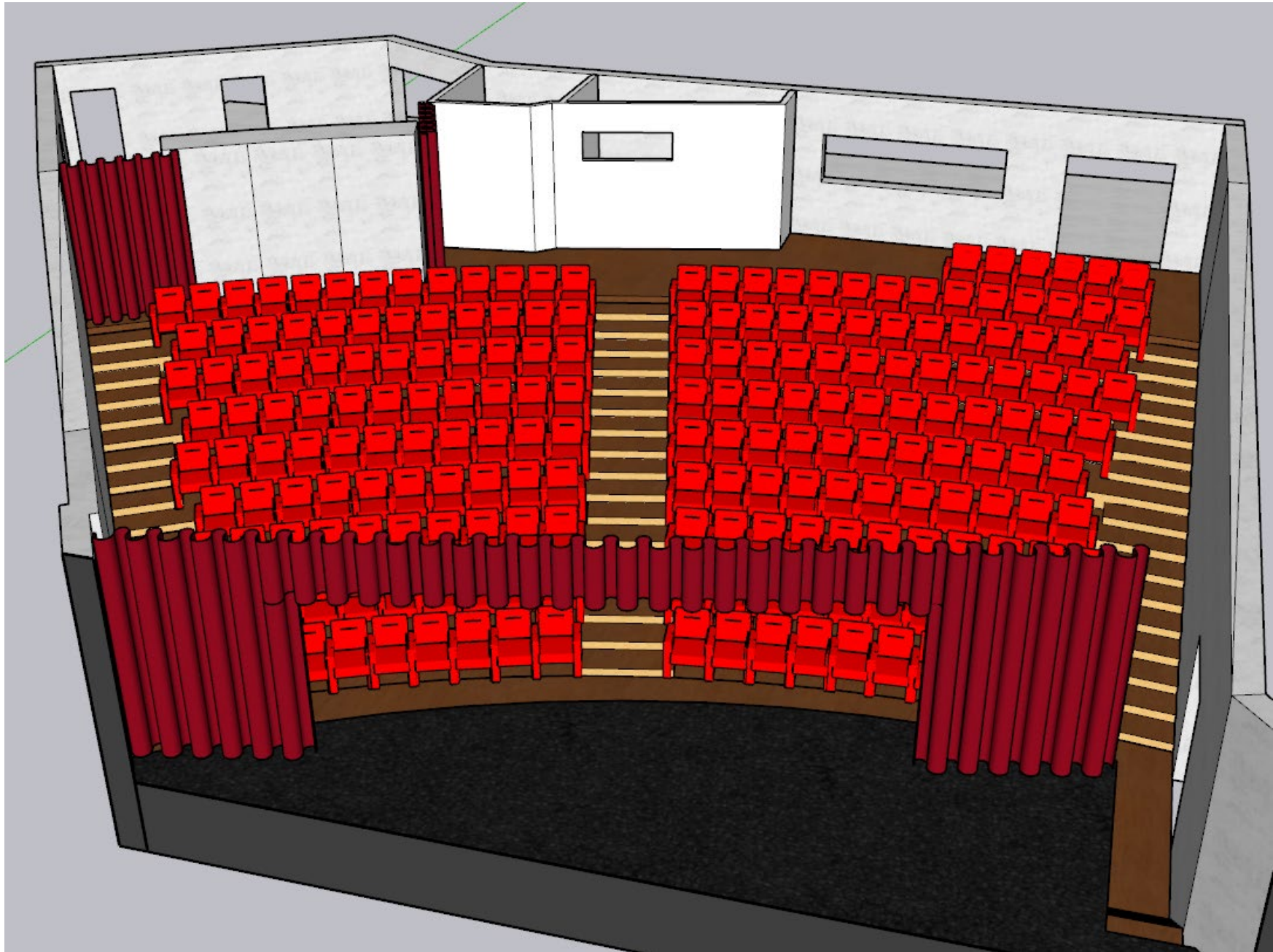


DOTAZIONE FARI

①	BT-THEATRE 50WW BLACK - SPOT TEATRALE A LED 50W (BRITEQ)
②	PC CON LAMPADA A INCANDESCENZA DA 500W
③	COLORADO 1 QUAD ZOOM TOUR - CHAUVET
④	BT-THEATRE 200TW - LED THEATER SPOT 200W (BRITEQ)
⑤	SAGOMATORI CON LAMPADA A INCANDESCENZA DA 1kW
BANCO LUCI	CHAMSYS - MAGICQ MINI WING



PLANIMETRIA 3D



PLANIMETRIA 3D

